

다재다능한 휴대용 무선 공유기, 3Com Office Connect 11G Travel Router

세계적인 네트워크 명가인 3COM에서 출시한 휴대용 무선랜 제품인 오피스커넥트 무선 휴대용 라우터는 손쉽게 유선 인터넷을 무선 인터넷으로 확장해준다. 기존의 제품과 다른 점이라면 신용카드 만한 작은 크기로 휴대하기 쉽다는 점이다. 설치도 무척 간편해서 유선 네트워크를 사용하는 사무실이나 호텔, 회의실, 공공장소에서 쉽고 빠르게 무선랜 존을 만들 수 있도록 해준다.

무선 인터넷 공유기는 물론 유선랜을 탑재한 클라이언트(PC 등)를 무선 인터넷을 사용할 수 있도록 해주는 오피스커넥트 라우터는 휴대하기 쉽다는 것이 큰 특징이다. 우선 크기가 신용카드만 하기에 주머니에도 쏙 들어갈 만큼 작고 가볍다. 휴대하기 쉽도록 휴대용 가방까지 제공된다. 이 가방에 본체와 어댑터, 랜 케이블을 수납하면 쉽고 간편하게 휴대할 수 있다. 특히 출장이나 외근이 잦은 비즈니스맨에게는 노트북과 함께 휴대하면 어디서나 나만의 무선랜 존을 만들 수 있다. 제품은 전체적으로 은색을 띄고 있고 고급스러운 디자인으로 회의실 등에 설치하기에 부족함이 없다. 제품 내부에서 발생하는 열을 효율적으로 냉각시키기 위해 제품 전면에 걸쳐서 통풍구가 있다.



무선 공유기로서 동작되는 이 제품은 내장 안테나를 통해 별도의 안테나가 제공되지는 않는다. 또한 인터페이스가 무척 간편해 설치가 간단하다. LAN 포트에 랜 케이블을 연결하는 것으로 사용 준비는 완료된다. 단 제품 측면에 위치한 모드 변경 스위치를 이용해 라우터를 어떠한 용도로 사용할 것인지 설정할 수 있다. 모드는 총 4가지로 구분되어 있다.

- 1. 라우터 모드 / 2. 무선 AP 모드 / 3. 클라이언트 모드 / 4. 환경설정 모드



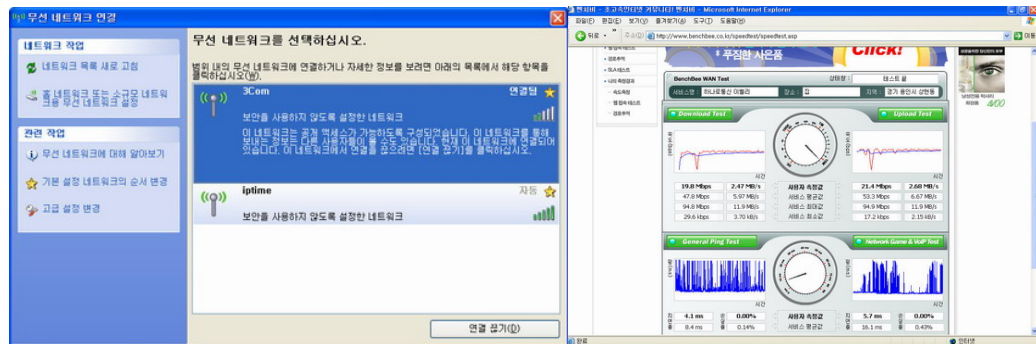
라우터 모드에서는 DHCP 서버 역할을 수행하면서 무선 클라이언트를 위해 IP 주소를 할당해준다. 또한 AP 모드에서는 무선랜이 지원되지 않는 DHCP 서버를 무선 클라이언트와 무선 네트워크로 연결하고자 할 때 사용한다. 이렇게 무선랜 공유기로 사용하게 되면 최대 16대의 클라이언트를 연결할 수 있도록 해준다. 클라이언트 모드에서는 이더넷 포트를 내장한 장치를 무선 네트워크에 연결할 수 있도록 해준다. 비록 크기는 작지만 무선AP 혹은 무선 클라이언트로 동작 시에 전문 네트워크 제조사답게 뛰어난 성능과 안정적인 속도를 보여준다.

유선 인터넷 속도 80Mbps를 지원하는 하나포스의 이밸리 서비스를 이용하여 테스트한 결과 5m 이내에서 특히 빠른 속도를 보여주었다. 벽이 있는 특수 환경에서도 비록 속도는 떨어지지만 안정적인 무선 네트워크를 지원한다.

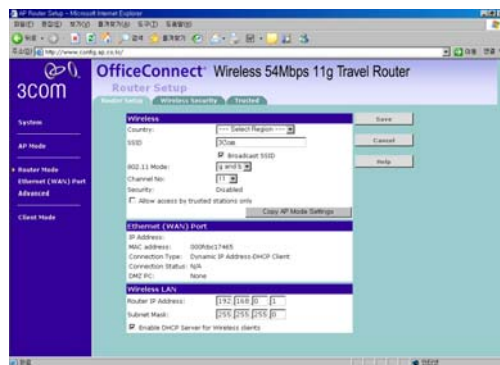
(단위 : Mbps)

유선	무선	
	5M	특수환경
80.1	19.8	9.8

(테스트 결과는 환경에 따라 큰 차이가 있을 수 있다. 위 환경은 가정집에서 테스트한 것으로 사무실 등에서의 테스트 결과보다 다소 낮을 수 있다.)



오피스커넥트 휴대용 라우터의 환경설정은 'http://192.168.0.1'에 연결해서 변경할 수 있다. 3가지 모드별로 네트워크 설정을 변경할 수 있다. 특히 보안 기능이 우수하기 때문에 무선 네트워크 기능을 사용할 때 안전하게 파일 전송을 할 수 있다.



오피스커넥트 무선 휴대용 라우터는 비즈니스맨에게 안성맞춤의 제품이다. 어떤 장소에서나 인터넷만 된다면 바로 그 장소를 무선랜 존으로 바꿔줄 수 있고 설치와 사용이 간편하다는 것이 큰 장점이다.

통신규격 : IEEE 802.11g, IEEE 802.11b, IEEE 802.3, HTTP, WEP, WPA

인터페이스 : 이더넷(RH-45), WLAN

전송속도 : 802.11g, 802.11b

안테나 : 내부 안테나 (최대 1dB)

주파수 : 2.4-2.4835 GHz

채널 : 1-13

보안 : WPA, WEP, SSID, PPTP, IPSec

전원 : 5V DC, 2Amp

크기 : 10.2 x 7.0 x 2.2 (cm)